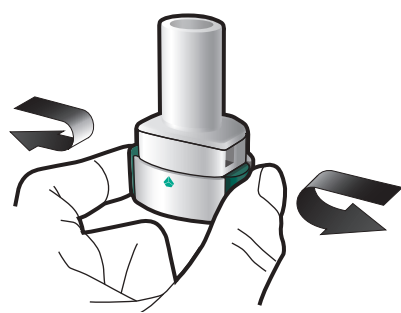


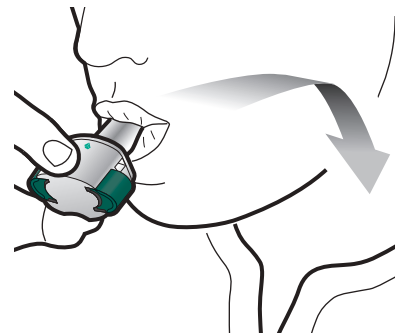
Insérer

1



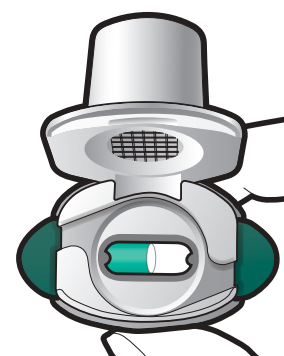
Percer et relâcher

2



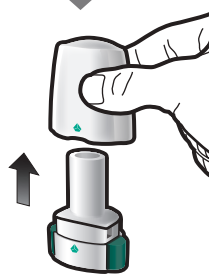
Inhaler profondément

3



Vérifier que la gélule est vide

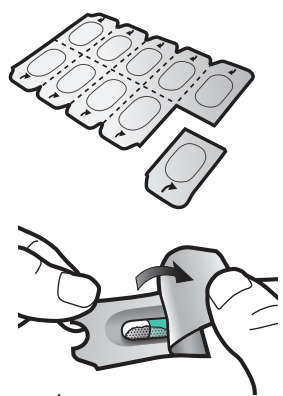
Vérification



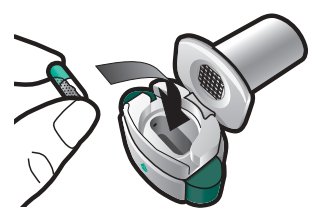
Étape 1a :
Retirer le capuchon



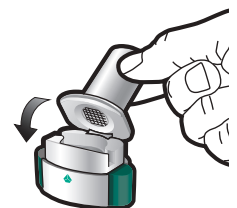
Étape 1b :
Ouvrir l'inhalateur



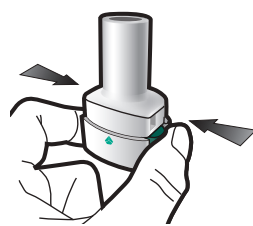
Étape 1c :
Extraire une gélule
Détacher une alvéole de la plaquette.
Retirer la pellicule de l'alvéole et sortir la gélule.
Ne pas pousser la gélule à travers la feuille d'aluminium.
Ne pas avaler la gélule.



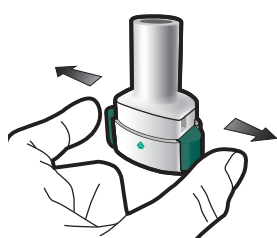
Étape 1d :
Insérer la gélule dans l'emplacement prévu à cet effet.
Ne jamais placer une gélule directement dans l'embout buccal.



Étape 1e :
Fermer l'inhalateur



Étape 2a :
Percer la gélule une seule fois
Tenir l'inhalateur en position verticale.
Percer la gélule en appuyant fermement sur les deux boutons latéraux en même temps.
Un bruit doit être entendu lorsque la gélule est percée.
Percer la gélule une seule fois.



Étape 2b :
Relâcher les boutons latéraux



Étape 3a :
Expirer à fond
Ne pas souffler dans l'embout buccal.

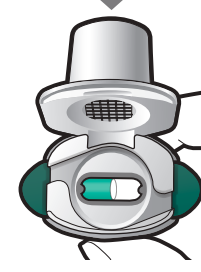


Étape 3b :
Inhaler le médicament profondément
Tenir l'inhalateur comme le montre l'illustration.
Placer l'embout buccal dans la bouche et serrer fermement les lèvres sur l'embout.
Ne pas appuyer sur les boutons latéraux.
Inspirez rapidement et aussi profondément que possible.
Pendant l'inhalation, vous entendrez un bourdonnement.
Vous sentirez un goût lors de l'inhalation.



Étape 3c :
Retenir sa respiration
Retenir sa respiration pendant au moins 5 secondes.

Étape 3d :
Se rincer la bouche
Se rincer la bouche avec de l'eau après chaque dose et recracher.



Vérifier que la gélule est vide
Ouvrir l'inhalateur pour voir s'il reste de la poudre dans la gélule.

S'il reste de la poudre dans la gélule :

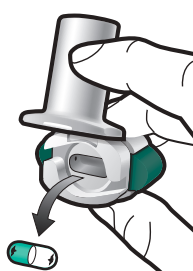
- Fermer l'inhalateur.
- Répéter les étapes 3a à 3d.



Poudre restante



Vide



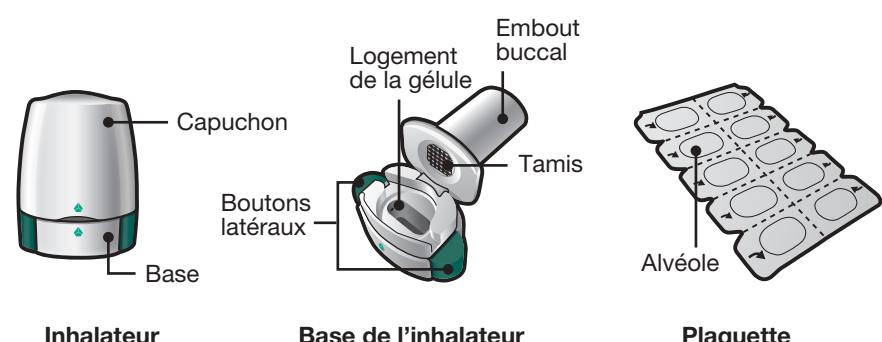
Retirer la gélule vide
Jeter la gélule vide avec vos ordures ménagères.
Fermer l'inhalateur et replacer le capuchon.

Informations importantes

- Les gélules d'Energair Breezhaler doivent toujours être conservées dans la plaquette et n'être sorties qu'immédiatement avant utilisation.
- Ne pas pousser la gélule à travers la feuille d'aluminium.
- Ne pas avaler la gélule.
- Ne pas utiliser les gélules d'Energair Breezhaler avec un autre inhalateur.
- Ne pas utiliser l'inhalateur d'Energair Breezhaler avec un autre médicament sous forme de gélules.
- Ne jamais placer la gélule dans la bouche ou dans l'embout buccal de l'inhalateur.
- Ne pas appuyer sur les boutons latéraux plus d'une fois.
- Ne pas souffler dans l'embout buccal.
- Ne pas appuyer sur les boutons latéraux lors de l'inhalation à travers l'embout buccal.
- Ne pas manipuler les gélules avec les mains mouillées.
- Ne jamais laver votre inhalateur avec de l'eau.

Votre boîte d'Energair Breezhaler contient :

- Un inhalateur Energair Breezhaler
- Une ou plusieurs plaquettes, contenant chacune 10 gélules d'Energair Breezhaler à utiliser dans l'inhalateur



Questions fréquentes

Pourquoi l'inhalateur n'a-t-il pas fait de bruit au moment où j'ai inhalé la poudre contenue dans la gélule ?

La gélule est peut-être coincée dans son logement. Dans ce cas, décoinçez la gélule avec précaution en tapotant la base de l'inhalateur. Inhalez à nouveau le médicament en répétant les étapes 3a à 3d.

Que dois-je faire s'il reste de la poudre dans la gélule ?

Vous n'avez pas pris assez de médicament. Fermez l'inhalateur et répétez les étapes 3a à 3d.

Je tousse après avoir inhalé – cela est-il important ?

Cela peut arriver. Dès lors que la gélule est vide, cela signifie que vous avez inhalé une quantité suffisante du médicament.

J'ai senti des morceaux minuscules de la gélule sur ma langue – cela est-il important ?

Cela peut arriver. Cela ne présente pas de risque. La possibilité de rupture de la gélule en minuscules morceaux est augmentée si la gélule est percée plus d'une fois.

Nettoyage de l'inhalateur

Nettoyer l'intérieur et l'extérieur de l'embout buccal avec un tissu propre, sec et non pelucheux pour éliminer les résidus de poudre. Conserver l'inhalateur au sec.
Ne jamais laver votre inhalateur avec de l'eau.

Élimination de l'inhalateur après utilisation

Chaque inhalateur doit être éliminé lorsque toutes les gélules de cette boîte ont été utilisées.
Demandez à votre pharmacien ce qu'il faut faire des médicaments et des inhalateurs dont vous n'avez plus besoin.